

CZ PŘÍBALOVÁ INFORMACE

Koncentrované aroma pro elektronické cigarety. Není určeno k přímému použití bez ředění. Před použitím smíchejte s vhodnou základní bází. Před použitím si pečlivě přečtěte veškeré informace na obalu a v této příbalové informaci.

Výrobek není určen osobám mladším 18 let. Výrobek není určen těhotným a kojícím ženám. Uchovávejte mimo dosah osob mladších 18 let.

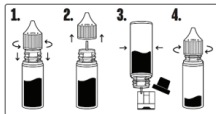
Návod na přípravu náplně: 1) zatlačte a odšroubujte uzávěr lahvičky; 2) sejměte kapátko (trysku); 3) doplňte lahvičku základní bází bez nikotinu nebo s nikotinem; 4) vraťte kapátko a zašroubujte uzávěr; 5) důkladně protřepejte lahvičku. Připravenou náplň je možné použít ihned po smíchání, výraznější chuti lze dosáhnout po několikadenním odležení.

Pokyny k plnění: 1) otevřete lahvičku stlačením a odšroubováním uzávěru; 2) zasuňte kapátko (trysku) do plnicího otvoru elektronické cigarety; 3) jemně stlačte lahvičku, aby náplň začala vytékat z kapátka; 4) po doplnění vysuňte lahvičku a zajistěte ji uzávěrem. Obvyklý způsob plnění je znázorněn na obrázku. Řiďte se pokyny v návodu elektronické cigarety.

Nikdy nepoužívejte toto aroma přímo v elektronické cigaretě bez předchozího naředění. Je určeno výhradně k přípravě náplní po smíchání se základní bází. Výrobek není určen k jiným účelům, nejedná se o potravinářské aroma a nesmí být požíván.

Skladujte v suchu a temnu při teplotě 5-25 °C, mimo dosah dětí a zvířat. Používání výrobku se nedoporučuje mladým lidem a nekuřákům. Výrobek by neměly používat osoby s precitlivělostí na některou ze složek, těhotné a kojící ženy a osoby se zdravotními potížemi, jako jsou kardiovaskulární nebo respirační onemocnění; v případě pochybností konzultujte použití s lékařem. Při nesprávném použití může dojít k podráždění dýchacích cest, očí nebo pokožky, případně k alergické reakci; zamezte přímému kontaktu a nepoužívejte neředěné. Výrobek neobsahuje nikotin. Pokud je k přípravě použita báze s nikotinem, výsledná náplň obsahuje nikotin; nikotin je vysoce návyková látka a může být toxický při požití nebo kontaktu s pokožkou.

Dovozce a kontaktní osoba v EU: JMP Group, s.r.o., Vavřanova 1171/10, 142 00 Praha, Česká republika. Tel.: +420 483 515 131, e-mail: info@jmp-group.cz



PRŮMĚR TRYSKY: 2,5 MM | DÉLKA TRYSKY: 11,5 MM