

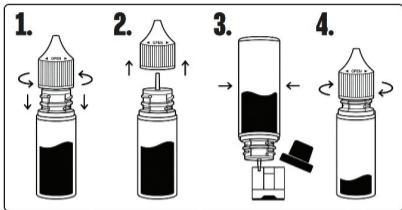
# CZ PŘÍBALOVÁ INFORMACE

Koncentrované aroma pro elektronické cigarety. Není určeno k přímému použití bez ředění. Před použitím smíchejte s vhodnou základní bází. Před použitím si pečlivě přečtěte veškeré informace na obalu a v této příbalové informaci.

**Výrobek není určen osobám mladším 18 let. Výrobek není určen těhotným a kojícím ženám. Uchovávejte mimo dosah osob mladších 18 let.**

**Návod na přípravu náplně:** 1) zatlačte a odšroubujte uzávěr lahvičky; 2) sejměte kapátko (trysku); 3) doplňte lahvičku základní bází bez nikotinu nebo s nikotinem; 4) vraťte kapátko a zašroubujte uzávěr; 5) důkladně protřepejte lahvičku. Připravenou náplň je možné použít ihned po smíchání, výraznější chuti lze dosáhnout po několikadenním odležení.

**Pokyny k plnění:** 1) otevřete lahvičku stlačením a odšroubováním uzávěru; 2) zasuňte kapátko (trysku) do plnicího otvoru elektronické cigarety; 3) jemně stlačte lahvičku, aby náplň začala vytékat z kapátka; 4) po doplnění vysuňte lahvičku a zajistěte ji uzávěrem. Obvyklý způsob plnění je znázorněn na obrázku. Řiďte se pokyny v návodu elektronické cigarety.



**PRŮMĚR TRYSKY: 3 mm | DÉLKA TRYSKY: 10 mm**

**Nikdy nepoužívejte toto aroma přímo v elektronické cigaretě bez předchozího naředění. Je určeno výhradně k přípravě náplní po smíchání se základní bází. Výrobek není určen k jiným účelům, nejedná se o potravinářské aroma a nesmí být požíván.**

Skladujte v suchu a temnu při teplotě 5-25 °C, mimo dosah dětí a zvířat. Používání výrobku se nedoporučuje mladým lidem a nekuřákům. Výrobek by neměly používat osoby s precitlivlostí na některou ze složek, těhotné a kojící ženy a osoby se zdravotními potížemi, jako jsou kardiovaskulární nebo respirační onemocnění; v případě pochybností konzultujte použití s lékařem. Při nesprávném použití může dojít k podráždění dýchacích cest, očí nebo pokožky, případně k alergické reakci; zamezte přímému kontaktu a nepoužívejte neředěné. Výrobek neobsahuje nikotin. Pokud je k přípravě použita báze s nikotinem, výsledná náplň obsahuje nikotin; nikotin je vysoce návyková látka a může být toxický při požití nebo kontaktu s pokožkou.

**Dovozce a kontaktní osoba v EU:** JMP Group, s.r.o., Vavřenova 1171/10, 142 00 Praha, Česká republika. Tel.: +420 483 515 131, e-mail: info@jmp-group.cz